

## Rapport de mission de repérage des matériaux et produits contenant de l'amiante avant réalisation de travaux

R. 4412-97 modifié par le décret 2012-639 du 4 mai 2012  
Norme NF X 46-020

1 RUE A. ROUSSEL

77510 REBAIS



## A \ INFORMATIONS GENERALES

### A.1 \ DESIGNATION DU BÂTIMENT

Nature du bâtiment :	LOGEMENTS COLLECTIFS	Adresse :	1 RUE A. ROUSSEL 77510 REBAIS
Cat. Du bâtiment :		Bâtiment :	
Etage :		Porte :	
Ref Cadastrale :	NC	Propriété de :	OPH77 10 AVENUE CHARLES PEGUY 77000 MELUN

### A.2 \ DESIGNATION DU DONNEUR D'ORDRE

Nom :	OPH77	Documents remis :	
Adresse :	10 AVENUE CHARLES PEGUY 77000 MELUN	Moyens mis à disposition :	

### A.3 \ EXECUTION DE LA MISSION

RAPPORT N° :	54LAA0101	Laboratoire d'Analyses :	ITGA
Repérage réalisé le :	24/10/2018	Adresse laboratoire :	3 RUE ARMAND HERPIN LACROIX - CS 46537 35065 RENNES CEDEX
Accompagnateur :		Numéro d'accréditation :	1-5967
Par :	Mickaël JULIEN	Organisme d'assurance professionnelle :	AXA France
N° certificat :	CPDI 4129	Adresse assurance :	313 Terrasses de l'Arche 92727 NANTERRE CEDEX
Date d'obtention :	01/01/2017	N° de contrat d'assurance :	10063271004
Organisme certificateur	I.CERT Parc Edonia - Bâtiment G - Rue de la Terre Victoria - 35760 SAINT-GREGOIRE	Date de validité :	31/12/2018

## B \ CACHET DU DIAGNOSTIQUEUR

**FAIT LE 02/11/2018**

Cabinet : EXPERT HABITAT & INDUSTRIE INGENIERIE

Nom du responsable : **DEMOULIN Frédéric**

Nom du diagnostiqueur : **Mickaël JULIEN**



## C\ SOMMAIRE

### Table des matières

A \ INFORMATIONS GENERALES .....	2
A.1 \ DESIGNATION DU BÂTIMENT .....	2
A.2 \ DESIGNATION DU DONNEUR D'ORDRE .....	2
A.3 \ EXECUTION DE LA MISSION.....	2
B \ CACHET DU DIAGNOSTIQUEUR .....	2
C \ SOMMAIRE .....	3
D \ CONCLUSIONS .....	4
E \ PROGRAMME DE REPERAGE .....	10
F \ CONDITIONS DE REALISATION DU REPERAGE .....	12
G \ RAPPORTS PRECEDENTS.....	12
H \ RESULTATS DETAILLES DU REPERAGE .....	13
ANNEXE 1 – PHOTOS DES ELEMENTS AMIANTES ET/OU NON AMIANTES.....	29
ANNEXE 3 – PROCES VERBAUX D'ANALYSES.....	37
ATTESTATION(S).....	41
CERTIFICAT DE COMPETENCES .....	42

## D\ CONCLUSIONS

**Dans le cadre de la mission décrite en tête de rapport, il a été repéré des matériaux et produits contenant de l'amiante**

PIECE	ETAGE	ELEMENTS	DESCRIPTIF LABORATOIRE	REPERAGE	Echantillon	METHODE	ETAT	RESULTAT
Chambre 1		Revêtement souple	Colle polymère jaune non séparable + colle bitumineuse noire + ragréage gris non séparable + sous couche de ragréage blanche en faible quantité non séparable	Sol	54LAA0101P002	RESULTAT ANALYSE	BON ETAT	Fr2:Amiante détecté (Chrysotile)
Débarras		Revêtement souple	Colle polymère jaune non séparable + colle bitumineuse noire + ragréage gris non séparable + matériau blanc non séparable	Sol	54LAA0101P003	RESULTAT ANALYSE	BON ETAT	Fr2:Amiante détecté (Chrysotile)
Salle de bains		Enduit béton	Enduit plâtreux beige + peinture non séparable	Plafond	54LAA0101P004	RESULTAT ANALYSE	DEGRADATION PARTIELLE	Amiante détecté (Trémolite)
Salle de bains		Enduit / Peinture plaque de plâtre	Enduit beige en vrac + peintures multiples non séparable + papier en faible quantité non séparable	Mur A	54LAA0101P005	RESULTAT ANALYSE	BON ETAT	Amiante détecté (Chrysotile)

PIECE	ETAGE	ELEMENTS	DESCRIPTIF LABORATOIRE	REPERAGE	Echantillon	METHODE	ETAT	RESULTAT
WC		Revêtement souple	Colle polymère jaune non séparable + colle bitumineuse noire + ragréage gris non séparable + matériau blanc non séparable	Sol	54LAA0101P006	RESULTAT ANALYSE	DEGRADATION PARTIELLE	Fr1:Amiante détecté (Chrysotile)
Chambre 2		Enduit plaque de plâtre	Enduit plâtreux blanc en vrac + enduit plâtreux beige non séparable + peintures multiples non séparable + carton non séparable	Mur A	54LAA0101P007	RESULTAT ANALYSE	BON ETAT	Amiante détecté (Chrysotile)
Séjour		Enduit / Peinture plaque de plâtre	Toile fibreuse blanche + enduit plâtreux blanc en vrac non séparable + enduit plâtreux beige non séparable + peintures multiples non séparable + carton non séparable	Mur B	54LAA0101P008	RESULTAT ANALYSE	BON ETAT	Amiante détecté (Chrysotile)
Cuisine		Revêtement souple	Colle polymère jaune non séparable + colle bitumineuse noire + ragréage gris non séparable + matériau gris hétérogène non séparable	Sol	54LAA0101P011	RESULTAT ANALYSE	BON ETAT	Fr2:Amiante détecté (Chrysotile)

PIECE	ETAGE	ELEMENTS	DESCRIPTIF LABORATOIRE	REPERAGE	Echantillon	METHODE	ETAT	RESULTAT
WC		Enduit béton	Enduit plâtreux beige + peinture non séparable	Plafond	54LAA0101P004	ZSO	DEGRADATION PARTIELLE	Amiante détecté (Trémolite)
Cuisine		Enduit béton	Enduit plâtreux beige + peinture non séparable	Plafond	54LAA0101P004	ZSO	DEGRADATION PARTIELLE	Amiante détecté (Trémolite)
Salle de bains		Enduit béton	Enduit plâtreux beige + peinture non séparable	Plafond	54LAA0101P004	ZSO	DEGRADATION PARTIELLE	Amiante détecté (Trémolite)
WC		Revêtement souple	Colle polymère jaune non séparable + colle bitumineuse noire + ragréage gris non séparable + matériau blanc non séparable	Sol	54LAA0101P006	ZSO	DEGRADATION PARTIELLE	Fr1:Amiante détecté (Chrysotile)
Salle de bains		Revêtement souple	Colle polymère jaune non séparable + colle bitumineuse noire + ragréage gris non séparable + matériau blanc non séparable	Sol	54LAA0101P006	ZSO	DEGRADATION PARTIELLE	Fr1:Amiante détecté (Chrysotile)
Entrée		Revêtement souple	Colle polymère jaune non séparable + colle bitumineuse noire + ragréage gris non séparable + sous couche de ragréage blanche en faible quantité non séparable	Sol	54LAA0101P002	ZSO	BON ETAT	Fr2:Amiante détecté (Chrysotile)

PIECE	ETAGE	ELEMENTS	DESCRIPTIF LABORATOIRE	REPERAGE	Echantillon	METHODE	ETAT	RESULTAT
Chambre 2		Revêtement souple	Colle polymère jaune non séparable + colle bitumineuse noire + ragréage gris non séparable + sous couche de ragréage blanche en faible quantité non séparable	Sol	54LAA0101P002	ZSO	BON ETAT	Fr2:Amiante détecté (Chrysotile)
Chambre 1		Revêtement souple	Colle polymère jaune non séparable + colle bitumineuse noire + ragréage gris non séparable + sous couche de ragréage blanche en faible quantité non séparable	Sol	54LAA0101P002	ZSO	BON ETAT	Fr2:Amiante détecté (Chrysotile)
Séjour		Revêtement souple	Colle polymère jaune non séparable + colle bitumineuse noire + ragréage gris non séparable + matériau blanc non séparable	Sol	54LAA0101P003	ZSO	BON ETAT	Fr2:Amiante détecté (Chrysotile)
Débarras		Revêtement souple	Colle polymère jaune non séparable + colle bitumineuse noire + ragréage gris non séparable + matériau blanc non séparable	Sol	54LAA0101P003	ZSO	BON ETAT	Fr2:Amiante détecté (Chrysotile)

PIECE	ETAGE	ELEMENTS	DESCRIPTIF LABORATOIRE	REPERAGE	Echantillon	METHODE	ETAT	RESULTAT
Cuisine		Revêtement souple	Colle polymère jaune non séparable + colle bitumineuse noire + ragréage gris non séparable + matériau gris hétérogène non séparable	Sol	54LAA0101P01 1	ZSO	BON ETAT	Fr2:Amiante détecté (Chrysotile)
WC		Enduit / Peinture plaque de plâtre	Enduit beige en vrac + peintures multiples non séparable + papier en faible quantité non séparable	Mur B	54LAA0101P00 5	ZSO	BON ETAT	Amiante détecté (Chrysotile)
WC		Enduit / Peinture plaque de plâtre	Enduit beige en vrac + peintures multiples non séparable + papier en faible quantité non séparable	Mur C	54LAA0101P00 5	ZSO	BON ETAT	Amiante détecté (Chrysotile)
Salle de bains		Enduit / Peinture plaque de plâtre	Enduit beige en vrac + peintures multiples non séparable + papier en faible quantité non séparable	Mur A	54LAA0101P00 5	ZSO	BON ETAT	Amiante détecté (Chrysotile)
Séjour		Enduit / Peinture plaque de plâtre	Toile fibreuse blanche + enduit plâtreux blanc en vrac non séparable + enduit plâtreux beige non séparable + peintures multiples non séparable + carton non séparable	Mur A	54LAA0101P00 8	ZSO	BON ETAT	Amiante détecté (Chrysotile)



PIECE	ETAG E	ELEMENTS	DESCRIPTIF LABORATOIR E	REPERAG E	Echantillon	METHOD E	ETAT	RESULTAT
Séjour		Enduit / Peinture plaque de plâtre	Toile fibreuse blanche + enduit plâtreux blanc en vrac non séparable + enduit plâtreux beige non séparable + peintures multiples non séparable + carton non séparable	Mur B	54LAA0101P008	ZSO	BON ETAT	Amiante détecté (Chrysotile)
Chambre 2		Enduit / Peinture plaque de plâtre	Toile fibreuse blanche + enduit plâtreux blanc en vrac non séparable + enduit plâtreux beige non séparable + peintures multiples non séparable + carton non séparable	Mur B	54LAA0101P008	ZSO	BON ETAT	Amiante détecté (Chrysotile)
Débarras		Enduit / Peinture plaque de plâtre	Toile fibreuse blanche + enduit plâtreux blanc en vrac non séparable + enduit plâtreux beige non séparable + peintures multiples non séparable + carton non séparable	Mur D	54LAA0101P008	ZSO	BON ETAT	Amiante détecté (Chrysotile)

PIECE	ETAGE	ELEMENTS	DESCRIPTIF LABORATOIRE	REPERAGE	Echantillon	METHODE	ETAT	RESULTAT
Chambre 1		Enduit / Peinture plaque de plâtre	Toile fibreuse blanche + enduit plâtreux blanc en vrac non séparable + enduit plâtreux beige non séparable + peintures multiples non séparable + carton non séparable	Mur B	54LAA0101P008	ZSO	BON ETAT	Amiante détecté (Chrysotile)
Chambre 1		Enduit / Peinture plaque de plâtre	Toile fibreuse blanche + enduit plâtreux blanc en vrac non séparable + enduit plâtreux beige non séparable + peintures multiples non séparable + carton non séparable	Mur C	54LAA0101P008	ZSO	BON ETAT	Amiante détecté (Chrysotile)

JP : Jugement Personnel, ZSO : Zone de Similitude d'Ouvrage

Liste des locaux non visités concernés par les travaux et justification

PIECE	ETAGE	STATUT DE VISITE
NEANT		

Liste des éléments non inspectés et justification

PIECE	ETAGE	ELEMENTS	REPERAGE	RESULTAT
NEANT				

## E \ PROGRAMME DE REPERAGE

PIECES CONCERNEES	PERIMETRE DU REPERAGE	REPERAGE	TRAVAUX	ELEMENTS	Echantillonnage	REMARQUES PARTICULIERES

Rapport N° : 54LAA0101 24/10/2018

10/43

Version : 02/11/2018

PIECES CONCERNEES	PERIMETRE DU REPERAGE	REPERAGE	TRAVAUX	ELEMENTS	Echantillonnage	REMARQUES PARTICULIERES
	LOGEMENTS COLLECTIFS		Selon BT			

Aucun document disponible

**ELEMENTS A SONDER OU A ANALYSER NON PRESENTS:**

## F \ CONDITIONS DE REALISATION DU REPERAGE

Le repérage amiante avant travaux, contient les informations sur la présence d'amiante dans les matériaux et produits du bâtiment afin d'informer les intervenants réalisant des activités ou interventions sur des matériaux et/ou équipements susceptibles de libérer des fibres d'amiante selon la liste citée dans le cadre E.

Il consiste à identifier et localiser, par inspections visuelles et investigations approfondies pouvant être destructives, l'ensemble des matériaux et produits contenant de l'amiante incorporés ou faisant indissociablement corps avec les locaux et les zones de l'immeuble objet des travaux.

Lorsque l'absence de marquages spécifiques ou de documents ne permet pas à l'opérateur de repérage d'attester de la présence ou de la non présence d'amiante dans les matériaux et produits, des prélèvements seront effectués afin de déterminer par analyse la présence ou non d'amiante.

Procédures de prélèvement :

Les prélèvements sur des matériaux ou produits susceptibles de contenir de l'amiante sont réalisés en vertu des dispositions du Code du Travail.

Le matériel de prélèvement est adapté à l'opération à réaliser afin de générer le minimum de poussières. Dans le cas où une émission de poussières est prévisible, le matériau ou produit est mouillé à l'eau à l'endroit du prélèvement (sauf risque électrique) et, si nécessaire, une protection est mise en place au sol ; de même, le point de prélèvement est stabilisé après l'opération (pulvérisation de vernis ou de laque, par exemple).

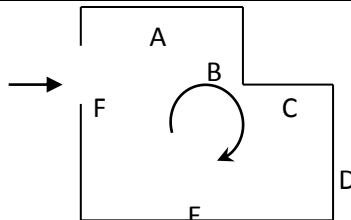
Pour chaque prélèvement, des outils propres et des gants à usage unique sont utilisés afin d'éliminer tout risque de contamination croisée. Dans tous les cas, les équipements de protection individuelle sont à usage unique.

L'accès à la zone à risque (sphère de 1 à 2 mètres autour du point de prélèvement) est interdit pendant l'opération. Si l'accompagnateur doit s'y tenir, il porte les mêmes équipements de protection individuelle que l'opérateur de repérage.

L'échantillon est immédiatement conditionné, après son prélèvement, dans un double emballage individuel étanche.

Les informations sur toutes les conditions existantes au moment du prélèvement susceptible d'influencer l'interprétation des résultats des analyses (environnement du matériau, contamination éventuelle, etc.) seront, le cas échéant, mentionnées dans la fiche d'identification et de cotation en annexe.

Sens du repérage pour évaluer un local :



## G \ RAPPORTS PRECEDENTS

NEANT

## H \ RESULTATS DETAILLES DU REPERAGE

LISTE DES LOCAUX / PARTIES D'IMMEUBLE VISITEES/NON VISITEES CONCERNEES PAR LES TRAVAUX ET JUSTIFICATION

PIECE	ETAGE	JUSTIFICATION	VISITE	TRAVAUX
Entrée			OUI	CONCERNEE
WC			OUI	CONCERNEE
Gaine technique 2			OUI	CONCERNEE
Cuisine			OUI	CONCERNEE
Séjour			OUI	CONCERNEE
Chambre 2			OUI	CONCERNEE
Salle de bains			OUI	CONCERNEE
Débarras			OUI	CONCERNEE
Gaine technique 1			OUI	CONCERNEE
Chambre 1			OUI	CONCERNEE

### DESCRIPTION DES REVETEMENTS EN PLACE AU JOUR DE LA VISITE

PIECE	MUR1	MUR2	MUR3	MUR4	PLANCHER BAS	PLANCHER HAUT	PORTES	FENETRE1	FENETRE2
Entrée	Plaque de plâtre	Béton			Sol souple	Enduit	BOIS		
WC	Béton	Plaque de plâtre			Sol souple	Enduit	BOIS		
Gaine technique 2									
Cuisine	Périphériques / Doublage (plaque de plâtre + isolant)	Béton			Sol souple	Enduit	BOIS	PVC	
Séjour	Périphériques / Doublage (plaque de plâtre + isolant)	Béton	Plaque de plâtre		Sol souple	Enduit	BOIS	PVC	
Chambre 2	Plaque de plâtre	Périphériques / Doublage (plaque de plâtre + isolant)			Sol souple	Enduit	BOIS	PVC	
Salle de bains	Plaque de plâtre	Béton			Sol souple	Enduit	BOIS		

PIECE	MUR1	MUR2	MUR3	MUR4	PLANCHER BAS	PLANCHER HAUT	PORTES	FENETRE1	FENETRE2
Débarras	Plaque de plâtre	Périphériques / Doublage (plaque de plâtre + isolant)			Sol souple	Enduit	BOIS		
Gaine technique 1									
Chambre 1	Béton	Périphériques / Doublage (plaque de plâtre + isolant)	Plaque de plâtre		Sol souple	Enduit		PVC	

**LA LISTE DES MATERIAUX OU PRODUITS CONTENANT DE L'AMIANTE, SUR ZONE DE SIMILITUDE D'OUVRAGE ET SUR JUGEMENT PERSONNEL**

PIECE	ETAGE	ELEMENTS	DESCRIPTIF LABORATOIRE	Echantillon	REPERAGE	ETAT	RESULTAT	METHODE
WC		Enduit béton	Enduit plâtreux beige + peinture non séparable	54LAA0101P004	Plafond	DEGRADATION PARTIELLE	Amiante détecté (Trémolite)	ZSO
Cuisine		Enduit béton	Enduit plâtreux beige + peinture non séparable	54LAA0101P004	Plafond	DEGRADATION PARTIELLE	Amiante détecté (Trémolite)	ZSO
Salle de bains		Enduit béton	Enduit plâtreux beige + peinture non séparable	54LAA0101P004	Plafond	DEGRADATION PARTIELLE	Amiante détecté (Trémolite)	ZSO
WC		Revêtement souple	Colle polymère jaune non séparable + colle bitumineuse noire + ragréage gris non séparable + matériau blanc non séparable	54LAA0101P006	Sol	DEGRADATION PARTIELLE	Fr1:Amiante détecté (Chrysotile)	ZSO

PIECE	ETAGE	ELEMENTS	DESCRIPTIF LABORATOIRE	Echantillon	REPERAGE	ETAT	RESULTAT	METHODE
Salle de bains		Revêtement souple	Colle polymère jaune non séparable + colle bitumineuse noire + ragréage gris non séparable + matériau blanc non séparable	54LAA0101P006	Sol	DEGRADATION PARTIELLE	Fr1:Amiante détecté (Chrysotile)	ZSO
Entrée		Revêtement souple	Colle polymère jaune non séparable + colle bitumineuse noire + ragréage gris non séparable + sous couche de ragréage blanche en faible quantité non séparable	54LAA0101P002	Sol	BON ETAT	Fr2:Amiante détecté (Chrysotile)	ZSO
Chambre 2		Revêtement souple	Colle polymère jaune non séparable + colle bitumineuse noire + ragréage gris non séparable + sous couche de ragréage blanche en faible quantité non séparable	54LAA0101P002	Sol	BON ETAT	Fr2:Amiante détecté (Chrysotile)	ZSO

PIECE	ETAGE	ELEMENTS	DESCRIPTIF LABORATOIRE	Echantillon	REPERAGE	ETAT	RESULTAT	METHODE
Chambre 1		Revêtement souple	Colle polymère jaune non séparable + colle bitumineuse noire + ragréage gris non séparable + sous couche de ragréage blanche en faible quantité non séparable	54LAA0101P002	Sol	BON ETAT	Fr2:Amiante détecté (Chrysotile)	ZSO
Séjour		Revêtement souple	Colle polymère jaune non séparable + colle bitumineuse noire + ragréage gris non séparable + matériau blanc non séparable	54LAA0101P003	Sol	BON ETAT	Fr2:Amiante détecté (Chrysotile)	ZSO
Débarras		Revêtement souple	Colle polymère jaune non séparable + colle bitumineuse noire + ragréage gris non séparable + matériau blanc non séparable	54LAA0101P003	Sol	BON ETAT	Fr2:Amiante détecté (Chrysotile)	ZSO
Cuisine		Revêtement souple	Colle polymère jaune non séparable + colle bitumineuse noire + ragréage gris non séparable + matériau gris hétérogène non séparable	54LAA0101P011	Sol	BON ETAT	Fr2:Amiante détecté (Chrysotile)	ZSO



PIECE	ETAGE	ELEMENTS	DESCRIPTIF LABORATOIRE	Echantillon	REPERAGE	ETAT	RESULTAT	METHODE
WC		Enduit / Peinture plaque de plâtre	Enduit beige en vrac + peintures multiples non séparable + papier en faible quantité non séparable	54LAA0101P005	Mur B	BON ETAT	Amiante détecté (Chrysotile)	ZSO
WC		Enduit / Peinture plaque de plâtre	Enduit beige en vrac + peintures multiples non séparable + papier en faible quantité non séparable	54LAA0101P005	Mur C	BON ETAT	Amiante détecté (Chrysotile)	ZSO
Salle de bains		Enduit / Peinture plaque de plâtre	Enduit beige en vrac + peintures multiples non séparable + papier en faible quantité non séparable	54LAA0101P005	Mur A	BON ETAT	Amiante détecté (Chrysotile)	ZSO
Séjour		Enduit / Peinture plaque de plâtre	Toile fibreuse blanche + enduit plâtreux blanc en vrac non séparable + enduit plâtreux beige non séparable + peintures multiples non séparable + carton non séparable	54LAA0101P008	Mur A	BON ETAT	Amiante détecté (Chrysotile)	ZSO

PIECE	ETAGE	ELEMENTS	DESCRIPTIF LABORATOIRE	Echantillon	REPERAGE	ETAT	RESULTAT	METHODE
Séjour		Enduit / Peinture plaque de plâtre	Toile fibreuse blanche + enduit plâtreux blanc en vrac non séparable + enduit plâtreux beige non séparable + peintures multiples non séparable + carton non séparable	54LAA0101P008	Mur B	BON ETAT	Amiante détecté (Chrysotile)	ZSO
Chambre 2		Enduit / Peinture plaque de plâtre	Toile fibreuse blanche + enduit plâtreux blanc en vrac non séparable + enduit plâtreux beige non séparable + peintures multiples non séparable + carton non séparable	54LAA0101P008	Mur B	BON ETAT	Amiante détecté (Chrysotile)	ZSO
Débarras		Enduit / Peinture plaque de plâtre	Toile fibreuse blanche + enduit plâtreux blanc en vrac non séparable + enduit plâtreux beige non séparable + peintures multiples non séparable + carton non séparable	54LAA0101P008	Mur D	BON ETAT	Amiante détecté (Chrysotile)	ZSO

PIECE	ETAGE	ELEMENTS	DESCRIPTIF LABORATOIRE	Echantillon	REPERAGE	ETAT	RESULTAT	METHODE
Chambre 1		Enduit / Peinture plaque de plâtre	Toile fibreuse blanche + enduit plâtreux blanc en vrac non séparable + enduit plâtreux beige non séparable + peintures multiples non séparable + carton non séparable	54LAA0101P008	Mur B	BON ETAT	Amiante détecté (Chrysotile)	ZSO
Chambre 1		Enduit / Peinture plaque de plâtre	Toile fibreuse blanche + enduit plâtreux blanc en vrac non séparable + enduit plâtreux beige non séparable + peintures multiples non séparable + carton non séparable	54LAA0101P008	Mur C	BON ETAT	Amiante détecté (Chrysotile)	ZSO

JP : Jugement Personnel, ZSO : Zone de Similitude d'Ouvrage

**LA LISTE DES MATERIAUX OU PRODUITS CONTENANT DE L'AMIANTE, APRES ANALYSE**

PIECE	ETAGE	ELEMENTS	DESCRIPTIF LABORATOIRE	Echantillon	REPERAGE	ETAT	RESULTAT
Salle de bains		Enduit béton	Enduit plâtreux beige + peinture non séparable	54LAA0101P004	Plafond	DEGRADATION PARTIELLE	Amiante détecté (Trémolite)
Salle de bains		Enduit / Peinture plaque de plâtre	Enduit beige en vrac + peintures multiples non séparable + papier en faible quantité non séparable	54LAA0101P005	Mur A	BON ETAT	Amiante détecté (Chrysotile)

PIECE	ETAGE	ELEMENTS	DESCRIPTIF LABORATOIRE	Echantillon	REPERAGE	ETAT	RESULTAT
WC		Revêtement souple	Colle polymère jaune non séparable + colle bitumineuse noire + ragréage gris non séparable + matériau blanc non séparable	54LAA0101P006	Sol	DEGRADATION PARTIELLE	Fr1:Amiante détecté (Chrysotile)
Chambre 2		Enduit plaque de plâtre	Enduit plâtreux blanc en vrac + enduit plâtreux beige non séparable + peintures multiples non séparable + carton non séparable	54LAA0101P007	Mur A	BON ETAT	Amiante détecté (Chrysotile)
Séjour		Enduit / Peinture plaque de plâtre	Toile fibreuse blanche + enduit plâtreux blanc en vrac non séparable + enduit plâtreux beige non séparable + peintures multiples non séparable + carton non séparable	54LAA0101P008	Mur B	BON ETAT	Amiante détecté (Chrysotile)
Chambre 1		Revêtement souple	Colle polymère jaune non séparable + colle bitumineuse noire + ragréage gris non séparable + sous couche de ragréage blanche en faible quantité non séparable	54LAA0101P002	Sol	BON ETAT	Fr2:Amiante détecté (Chrysotile)

PIECE	ETAGE	ELEMENTS	DESCRIPTIF LABORATOIRE	Echantillon	REPERAGE	ETAT	RESULTAT
Débarras		Revêtement souple	Colle polymère jaune non séparable + colle bitumineuse noire + ragréage gris non séparable + matériau blanc non séparable	54LAA0101P003	Sol	BON ETAT	Fr2:Amiante détecté (Chrysotile)
Cuisine		Revêtement souple	Colle polymère jaune non séparable + colle bitumineuse noire + ragréage gris non séparable + matériau gris hétérogène non séparable	54LAA0101P011	Sol	BON ETAT	Fr2:Amiante détecté (Chrysotile)

JP : Jugement Personnel, ZSO : Zone de Similitude d'Ouvrage

**LA LISTE DES MATERIAUX SUSCEPTIBLES DE CONTENIR DE L'AMIANTE, MAIS N'EN CONTENANT PAS.**

PIECE	ETAGE	ELEMENTS	DESCRIPTIF LABORATOIRE	Echantillon	REPERAGE	ETAT	RESULTAT	METHODE
Chambre 1		Enduit béton	Enduit plâtreux beige + peintures multiples en vrac non séparable	54LAA0101P001	Mur A	BON ETAT	Amiante non détecté	RESULTAT ANALYSE
Chambre 1		Revêtement souple	Revêtement souple beige + matériau compact gris hétérogène	54LAA0101P002	Sol	BON ETAT	Fr1:Amiante non détecté	RESULTAT ANALYSE
Débarras		Revêtement souple	Revêtement souple marron + matériau compact gris hétérogène	54LAA0101P003	Sol	BON ETAT	Fr1:Amiante non détecté	RESULTAT ANALYSE
Séjour		Enduit béton	Enduit plâtreux beige en vrac + peinture en vrac non séparable	54LAA0101P009	Plafond	DEGRADATION PARTIELLE	Amiante non détecté	RESULTAT ANALYSE

PIECE	ETAG E	ELEMENTS	DESCRIPTIF LABORATOIRE	Echantillon	REPERAG E	ETAT	RESULTAT	METHOD E
Cuisine		Enduit béton	Enduit beige en vrac + peintures multiples en faible quantité en vrac non séparable + matériau gris en faible quantité hétérogène non séparable	54LAA0101P010	Mur B	BON ETAT	Amiante non détecté	RESULTAT ANALYSE
Cuisine		Revêtement souple	Revêtement souple beige	54LAA0101P011	Sol	BON ETAT	Fr1:Amiante non détecté	RESULTAT ANALYSE
WC		Revêtement souple	Revêtement souple vert + matériau compact gris hétérogène	54LAA0101P006	Sol	DEGRADATION PARTIELLE	Fr2:Amiante non détecté	RESULTAT ANALYSE
Entrée		Revêtement souple	Revêtement souple beige + matériau compact gris hétérogène	54LAA0101P002	Sol	BON ETAT	Fr1:Amiante non détecté	ZSO
Chambre 2		Revêtement souple	Revêtement souple beige + matériau compact gris hétérogène	54LAA0101P002	Sol	BON ETAT	Fr1:Amiante non détecté	ZSO
Chambre 1		Revêtement souple	Revêtement souple beige + matériau compact gris hétérogène	54LAA0101P002	Sol	BON ETAT	Fr1:Amiante non détecté	ZSO
Séjour		Revêtement souple	Revêtement souple marron + matériau compact gris hétérogène	54LAA0101P003	Sol	BON ETAT	Fr1:Amiante non détecté	ZSO
Débarra s		Revêtement souple	Revêtement souple marron + matériau compact gris hétérogène	54LAA0101P003	Sol	BON ETAT	Fr1:Amiante non détecté	ZSO

PIECE	ETAGE	ELEMENTS	DESCRIPTIF LABORATOIRE	Echantillon	REPERAGE	ETAT	RESULTAT	METHODE
Entrée		Enduit béton	Enduit plâtreux beige en vrac + peinture en vrac non séparable	54LAA0101P009	Plafond	DEGRADATION PARTIELLE	Amiante non détecté	ZSO
Séjour		Enduit béton	Enduit plâtreux beige en vrac + peinture en vrac non séparable	54LAA0101P009	Plafond	DEGRADATION PARTIELLE	Amiante non détecté	ZSO
Chambre 2		Enduit béton	Enduit plâtreux beige en vrac + peinture en vrac non séparable	54LAA0101P009	Plafond	DEGRADATION PARTIELLE	Amiante non détecté	ZSO
Débarra		Enduit béton	Enduit plâtreux beige en vrac + peinture en vrac non séparable	54LAA0101P009	Plafond	DEGRADATION PARTIELLE	Amiante non détecté	ZSO
Chambre 1		Enduit béton	Enduit plâtreux beige en vrac + peinture en vrac non séparable	54LAA0101P009	Plafond	DEGRADATION PARTIELLE	Amiante non détecté	ZSO
Cuisine		Revêtement souple	Revêtement souple beige	54LAA0101P011	Sol	BON ETAT	Fr1:Amiante non détecté	ZSO
WC		Revêtement souple	Revêtement souple vert + matériau compact gris hétérogène	54LAA0101P006	Sol	DEGRADATION PARTIELLE	Fr2:Amiante non détecté	ZSO
Salle de bains		Revêtement souple	Revêtement souple vert + matériau compact gris hétérogène	54LAA0101P006	Sol	DEGRADATION PARTIELLE	Fr2:Amiante non détecté	ZSO
Entrée		Enduit béton	Enduit plâtreux beige + peintures multiples en vrac non séparable	54LAA0101P001	Mur D	BON ETAT	Amiante non détecté	ZSO

PIECE	ETAGE	ELEMENTS	DESCRIPTIF LABORATOIRE	Echantillon	REPERAGE	ETAT	RESULTAT	METHODE
Séjour		Enduit béton	Enduit plâtreux beige + peintures multiples en vrac non séparable	54LAA0101P001	Mur C	BON ETAT	Amiante non détecté	ZSO
Chambre 1		Enduit béton	Enduit plâtreux beige + peintures multiples en vrac non séparable	54LAA0101P001	Mur A	BON ETAT	Amiante non détecté	ZSO
WC		Enduit béton	Enduit beige en vrac + peintures multiples en faible quantité en vrac non séparable + matériau gris en faible quantité hétérogène non séparable	54LAA0101P010	Mur A	BON ETAT	Amiante non détecté	ZSO
WC		Enduit béton	Enduit beige en vrac + peintures multiples en faible quantité en vrac non séparable + matériau gris en faible quantité hétérogène non séparable	54LAA0101P010	Mur D	BON ETAT	Amiante non détecté	ZSO
Cuisine		Enduit béton	Enduit beige en vrac + peintures multiples en faible quantité en vrac non séparable + matériau gris en faible quantité hétérogène non séparable	54LAA0101P010	Mur B	BON ETAT	Amiante non détecté	ZSO



PIECE	ETAGE	ELEMENTS	DESCRIPTIF LABORATOIRE	Echantillon	REPERAGE	ETAT	RESULTAT	METHODE
Cuisine		Enduit béton	Enduit beige en vrac + peintures multiples en faible quantité en vrac non séparable + matériau gris en faible quantité hétérogène non séparable	54LAA0101P010	Mur C	BON ETAT	Amiante non détecté	ZSO
Cuisine		Enduit béton	Enduit beige en vrac + peintures multiples en faible quantité en vrac non séparable + matériau gris en faible quantité hétérogène non séparable	54LAA0101P010	Mur D	BON ETAT	Amiante non détecté	ZSO
Salle de bains		Enduit béton	Enduit beige en vrac + peintures multiples en faible quantité en vrac non séparable + matériau gris en faible quantité hétérogène non séparable	54LAA0101P010	Mur B	BON ETAT	Amiante non détecté	ZSO
Salle de bains		Enduit béton	Enduit beige en vrac + peintures multiples en faible quantité en vrac non séparable + matériau gris en faible quantité hétérogène non séparable	54LAA0101P010	Mur C	BON ETAT	Amiante non détecté	ZSO

PIECE	ETAGE	ELEMENTS	DESCRIPTIF LABORATOIRE	Echantillon	REPERAGE	ETAT	RESULTAT	METHODE
Salle de bains		Enduit béton	Enduit beige en vrac + peintures multiples en faible quantité en vrac non séparable + matériau gris en faible quantité hétérogène non séparable	54LAA0101P010	Mur D	BON ETAT	Amiante non détecté	ZSO

JP : Jugement Personnel, ZSO : Zone de Similitude d'Ouvrage





## ANNEXE 1 – PHOTOS DES ELEMENTS AMIANTES ET/OU NON AMIANTES

PRELEVEMENT : 54LAA0101P001			
NOM DU CLIENT	NUMERO DU DOSSIER		PIECE OU LOCAL
OPH77	54LAA0101 24/10/2018		Chambre 1
ELEMENT	DESCRIPTIF DU LABORATOIRE	DATE DE PRELEVEMENT	NOM DE L'OPERATEUR
Enduit béton	Enduit plâtreux beige + peintures multiples en vrac non séparable	24/10/2018	JULIEN Mickaël
LOCALISATION		RESULTAT	
Mur A		Amiante non détecté	

### EMPLACEMENT



PRELEVEMENT : 54LAA0101P002			
NOM DU CLIENT	NUMERO DU DOSSIER		PIECE OU LOCAL
OPH77	54LAA0101 24/10/2018		Chambre 1
ELEMENT	DESCRIPTIF DU LABORATOIRE	DATE DE PRELEVEMENT	NOM DE L'OPERATEUR
Revêtement souple	Revêtement souple beige + matériau compact gris hétérogène	24/10/2018	JULIEN Mickaël
LOCALISATION		RESULTAT	
Sol		Fr1:Amiante non détecté	

### EMPLACEMENT



PRELEVEMENT : 54LAA0101P002			
NOM DU CLIENT	NUMERO DU DOSSIER	PIECE OU LOCAL	
OPH77	54LAA0101 24/10/2018	Chambre 1	
ELEMENT	DESCRIPTIF DU LABORATOIRE	DATE DE PRELEVEMENT	NOM DE L'OPERATEUR
Revêtement souple	Colle polymère jaune non séparable + colle bitumineuse noire + ragréage gris non séparable + sous couche de ragréage blanche en faible quantité non séparable	24/10/2018	JULIEN Mickaël
LOCALISATION		RESULTAT	
Sol		Fr2:Amiante détecté (Chrysotile)	

EMPLACEMENT



PRELEVEMENT : 54LAA0101P003			
NOM DU CLIENT	NUMERO DU DOSSIER	PIECE OU LOCAL	
OPH77	54LAA0101 24/10/2018	Débarras	
ELEMENT	DESCRIPTIF DU LABORATOIRE	DATE DE PRELEVEMENT	NOM DE L'OPERATEUR
Revêtement souple	Revêtement souple marron + matériau compact gris hétérogène	24/10/2018	JULIEN Mickaël
LOCALISATION		RESULTAT	
Sol		Fr1:Amiante non détecté	

EMPLACEMENT



PRELEVEMENT : 54LAA0101P003			
NOM DU CLIENT	NUMERO DU DOSSIER	PIECE OU LOCAL	
OPH77	54LAA0101 24/10/2018	Débarras	
ELEMENT	DESCRIPTIF DU LABORATOIRE	DATE DE PRELEVEMENT	NOM DE L'OPERATEUR
Revêtement souple	Colle polymère jaune non séparable + colle bitumineuse noire + ragréage gris non séparable + matériau blanc non séparable	24/10/2018	JULIEN Mickaël
LOCALISATION		RESULTAT	
Sol		Fr2:Amiante détecté (Chrysotile)	

EMPLACEMENT



PRELEVEMENT : 54LAA0101P004			
NOM DU CLIENT	NUMERO DU DOSSIER	PIECE OU LOCAL	
OPH77	54LAA0101 24/10/2018	Salle de bains	
ELEMENT	DESCRIPTIF DU LABORATOIRE	DATE DE PRELEVEMENT	NOM DE L'OPERATEUR
Enduit béton	Enduit plâtreux beige + peinture non séparable	24/10/2018	JULIEN Mickaël
LOCALISATION		RESULTAT	
Plafond		Amiante détecté (Trémolite)	

EMPLACEMENT



PRELEVEMENT : 54LAA0101P005			
NOM DU CLIENT	NUMERO DU DOSSIER	PIECE OU LOCAL	
OPH77	54LAA0101 24/10/2018	Salle de bains	
ELEMENT	DESCRIPTIF DU LABORATOIRE	DATE DE PRELEVEMENT	NOM DE L'OPERATEUR
Enduit / Peinture plaque de plâtre	Enduit beige en vrac + peintures multiples non séparable + papier en faible quantité non séparable	24/10/2018	JULIEN Mickaël
LOCALISATION		RESULTAT	
Mur A		Amiante détecté (Chrysotile)	

EMPLACEMENT



PRELEVEMENT : 54LAA0101P006			
NOM DU CLIENT	NUMERO DU DOSSIER	PIECE OU LOCAL	
OPH77	54LAA0101 24/10/2018	WC	
ELEMENT	DESCRIPTIF DU LABORATOIRE	DATE DE PRELEVEMENT	NOM DE L'OPERATEUR
Revêtement souple	Colle polymère jaune non séparable + colle bitumineuse noire + ragréage gris non séparable + matériau blanc non séparable	24/10/2018	JULIEN Mickaël
LOCALISATION		RESULTAT	
Sol		Fr1:Amiante détecté (Chrysotile)	

EMPLACEMENT





PRELEVEMENT : 54LAA0101P006			
NOM DU CLIENT	NUMERO DU DOSSIER	PIECE OU LOCAL	
OPH77	54LAA0101 24/10/2018	WC	
ELEMENT	DESCRIPTIF DU LABORATOIRE	DATE DE PRELEVEMENT	NOM DE L'OPERATEUR
Revêtement souple	Revêtement souple vert + matériau compact gris hétérogène	24/10/2018	JULIEN Mickaël
LOCALISATION		RESULTAT	
Sol		Fr2:Amiante non détecté	

EMPLACEMENT



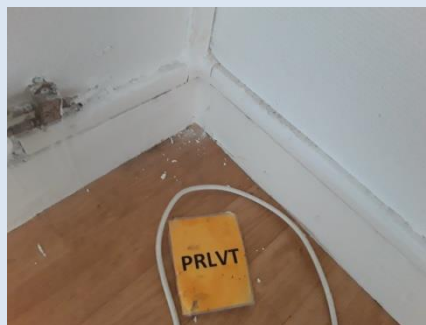
PRELEVEMENT : 54LAA0101P007			
NOM DU CLIENT	NUMERO DU DOSSIER	PIECE OU LOCAL	
OPH77	54LAA0101 24/10/2018	Chambre 2	
ELEMENT	DESCRIPTIF DU LABORATOIRE	DATE DE PRELEVEMENT	NOM DE L'OPERATEUR
Enduit plaque de plâtre	Enduit plâtreux blanc en vrac + enduit plâtreux beige non séparable + peintures multiples non séparable + carton non séparable	24/10/2018	JULIEN Mickaël
LOCALISATION		RESULTAT	
Mur A		Amiante détecté (Chrysotile)	

EMPLACEMENT



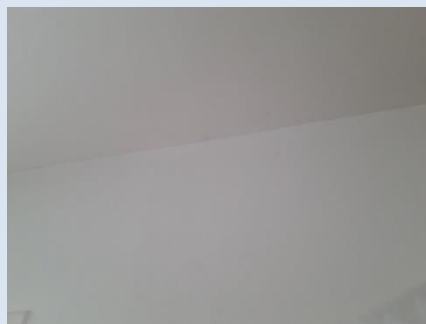
PRELEVEMENT : 54LAA0101P008			
NOM DU CLIENT	NUMERO DU DOSSIER	PIECE OU LOCAL	
OPH77	54LAA0101 24/10/2018	Séjour	
ELEMENT	DESCRIPTIF DU LABORATOIRE	DATE DE PRELEVEMENT	NOM DE L'OPERATEUR
Enduit / Peinture plaque de plâtre	Toile fibreuse blanche + enduit plâtreux blanc en vrac non séparable + enduit plâtreux beige non séparable + peintures multiples non séparable + carton non séparable	24/10/2018	JULIEN Mickaël
LOCALISATION		RESULTAT	
Mur B		Amiante détecté (Chrysotile)	

EMPLACEMENT



PRELEVEMENT : 54LAA0101P009			
NOM DU CLIENT	NUMERO DU DOSSIER	PIECE OU LOCAL	
OPH77	54LAA0101 24/10/2018	Séjour	
ELEMENT	DESCRIPTIF DU LABORATOIRE	DATE DE PRELEVEMENT	NOM DE L'OPERATEUR
Enduit béton	Enduit plâtreux beige en vrac + peinture en vrac non séparable	24/10/2018	JULIEN Mickaël
LOCALISATION		RESULTAT	
Plafond		Amiante non détecté	

EMPLACEMENT



PRELEVEMENT : 54LAA0101P010			
NOM DU CLIENT	NUMERO DU DOSSIER	PIECE OU LOCAL	
OPH77	54LAA0101 24/10/2018	Cuisine	
ELEMENT	DESCRIPTIF DU LABORATOIRE	DATE DE PRELEVEMENT	NOM DE L'OPERATEUR
Enduit béton	Enduit beige en vrac + peintures multiples en faible quantité en vrac non séparable + matériau gris en faible quantité hétérogène non séparable	24/10/2018	JULIEN Mickaël
LOCALISATION		RESULTAT	
Mur B		Amiante non détecté	

EMPLACEMENT



PRELEVEMENT : 54LAA0101P011			
NOM DU CLIENT	NUMERO DU DOSSIER	PIECE OU LOCAL	
OPH77	54LAA0101 24/10/2018	Cuisine	
ELEMENT	DESCRIPTIF DU LABORATOIRE	DATE DE PRELEVEMENT	NOM DE L'OPERATEUR
Revêtement souple	Revêtement souple beige	24/10/2018	JULIEN Mickaël
LOCALISATION		RESULTAT	
Sol		Fr1:Amiante non détecté	

EMPLACEMENT



PRELEVEMENT : 54LAA0101P011			
NOM DU CLIENT	NUMERO DU DOSSIER	PIECE OU LOCAL	
OPH77	54LAA0101 24/10/2018	Cuisine	
ELEMENT	DESCRIPTIF DU LABORATOIRE	DATE DE PRELEVEMENT	NOM DE L'OPERATEUR
Revêtement souple	Colle polymère jaune non séparable + colle bitumineuse noire + ragréage gris non séparable + matériau gris hétérogène non séparable	24/10/2018	JULIEN Mickaël
LOCALISATION		RESULTAT	
Sol		Fr2:Amiante détecté (Chrysotile)	

EMPLACEMENT



## ANNEXE 3 – PROCES VERBAUX D'ANALYSES



Parc Edonia - Bât. R - Rue de la Terre Adélie - CS n° 66862  
35768 SAINT-GREGOIRE CEDEX  
Tel : 02.99.35.41.41  
Fax : 02.99.35.41.42  
www.itga.fr

Accréditation n° 1-5967



Liste des sites et portées disponibles sur [www.cofrac.fr](http://www.cofrac.fr)

L'accréditation du COFRAC atteste de la compétence des laboratoires pour les seuls essais couverts par l'accréditation qui sont identifiés par le symbole :

### RAPPORT SYNTHÉTIQUE D'ANALYSE NUMÉRO IT0718-112623 EN DATE DU 02/11/2018 RECHERCHE ET IDENTIFICATION D'AMIANTE SUR PRELEVEMENT(S) DE MATERIAU(X)

*Ce rapport ne concerne que les échantillons soumis à l'analyse tels qu'ils ont été reçus au laboratoire.  
Les informations fournies par le client sont simplement retranscrites et identifiées comme telles.*

Client : AGENCE EHI IDF (COMPTE MATERIAUX)- EXPERT HABITAT & INDUSTRIE INGENIERIE 2 rue Traversière 78580 LES ALLUETS LE ROI	Ref. Commande ITGA : IT0718-112623 Ref. Commande Client : 54LAA0101-01
---	---

Prélèvement(s) : Reçu au laboratoire le : 29/10/2018

Préparation(s) : Effectuée de façon à être représentative de l'échantillon

- ou
- Pour une analyse au Microscope Optique à Lumière Polarisée (MOLP) : Prélèvement et montage adapté sur lame de microscopie
  - Pour une analyse au Microscope Electronique à Transmission Analytique (META) en fonction de la nature de la prise d'essai :
    - (1) - Broyage en milieu aqueux et récupération des particules sur grilles de microscopie (méthode interne : IT085)
    - (2) - Attaque chimique, broyage et récupération des particules sur grilles de microscopie (méthode interne : IT286)

Technique(s) : - Microscopie Optique à Lumière Polarisée (guide HSG 248 - Appendice 2) : Morphologie et critères optiques

Analytique(s) : La méthode de préparation couplée à la technique analytique employée permet de garantir une limite de détection de 0.1 % massique en fibres d'amiante optiquement observable (fibres présentant un diamètre supérieur à 0.2 µm) avec une probabilité de 95 % dans chaque prise d'essai analysée.

- ou
- Microscopie Electronique à Transmission Analytique (parties pertinentes de la norme NF X 43-050) : Morphologie, EDX et diffraction électronique
  - La méthode de préparation couplée à la technique analytique employée permet de garantir une limite de détection de 0.1 % massique en fibres d'amiante avec une probabilité de 95 % dans chaque prise d'essai analysée.

Résultat(s) :

Fraction analysée	Technique analytique (Méthode de préparation)	Nombre de préparations	Date d'analyse	Résultat / Variété d'amiante
Ref dossier client : 54LAA0101-01 - 1 RUE A. ROUSSEL 77510 REBAIS			Ref échantillon ITGA : IT071810-62440	
Ref échantillon client : 54LAA0101P001 / LOGEMENTS COLLECTIFS - - - / Chambre 1 Mur A Enduit béton			Description ITGA : Enduit plâtreux beige / Peintures multiples en vrac	
↳ Enduit plâtreux beige + peintures multiples en vrac non séparable	META (1)	1	01/11/2018	Amiante non détecté / - (la prise d'essai analysée peut renfermer une teneur inférieure à la limite de détection garantie de fibre d'amiante)

Validé par : Fabien HADO - Chef d'équipe



La reproduction de ce rapport n'est autorisée que sous sa forme intégrale ; ce rapport ne doit pas être reproduit partiellement sans l'approbation du laboratoire.

Sauf demande particulière et écrite du client, les échantillons sont conservés pendant 6 mois et les rapports pendant 2 ans.

DTA 164-01 rev 05

Page 1/4

**RAPPORT SYNTHÉTIQUE D'ANALYSE NUMÉRO IT0718-112623 EN DATE DU 02/11/2018**  
**RECHERCHE ET IDENTIFICATION D'AMIANTE SUR PRELEVEMENT(S) DE MATERIAU(X)**

Fraction analysée	Technique analytique (Méthode de préparation)	Nombre de préparations	Date d'analyse	Résultat / Variété d'amiante
Réf dossier client : 54LAA0101-01 - 1 RUE A. ROUSSEL 77510 REBAIS Réf échantillon client : 54LAA0101P002 / LOGEMENTS COLLECTIFS - - / Chambre 1 Sol Revêtement souple Réf échantillon ITGA : IT071810-62441 Description ITGA : Revêtement souple beige / Colle polymère jaune / Colle bitumineuse noire / Ragréage gris / Sous couche de ragréage blanche en faible quantité / Matériau compact gris hétérogène				
↳ Revêtement souple beige + matériau compact gris hétérogène	META (1)	1	01/11/2018	Amiante non détecté / - <small>(à prise d'essai analysée peut renfermer une teneur inférieure à la limite de détection garantie de fibres d'amiante)</small>
↳ Colle polymère jaune non séparable + colle bitumineuse noire + ragréage gris non séparable + sous couche de ragréage blanche en faible quantité non séparable	MOLP	1	31/10/2018	Présence de fibres d'amiante / Chrysotile
Réf dossier client : 54LAA0101-01 - 1 RUE A. ROUSSEL 77510 REBAIS Réf échantillon client : 54LAA0101P003 / LOGEMENTS COLLECTIFS - - / Débarras Sol Revêtement souple Réf échantillon ITGA : IT071810-62442 Description ITGA : Revêtement souple marron / Colle polymère jaune / Colle bitumineuse noire / Ragréage gris / Matériau blanc / Matériau compact gris hétérogène				
↳ Revêtement souple marron + matériau compact gris hétérogène	META (1)	1	01/11/2018	Amiante non détecté / - <small>(à prise d'essai analysée peut renfermer une teneur inférieure à la limite de détection garantie de fibres d'amiante)</small>
↳ Colle polymère jaune non séparable + colle bitumineuse noire + ragréage gris non séparable + matériau blanc non séparable	MOLP	1	31/10/2018	Présence de fibres d'amiante / Chrysotile
Réf dossier client : 54LAA0101-01 - 1 RUE A. ROUSSEL 77510 REBAIS Réf échantillon client : 54LAA0101P004 / LOGEMENTS COLLECTIFS - - / Salle de bains Plafond Enduit béton Réf échantillon ITGA : IT071810-62443 Description ITGA : Enduit plâtreux beige / Peinture				
↳ Enduit plâtreux beige + peinture non séparable	META (1)	2	01/11/2018	Présence de fibres d'amiante / Trémolite
Réf dossier client : 54LAA0101-01 - 1 RUE A. ROUSSEL 77510 REBAIS Réf échantillon client : 54LAA0101P005 / LOGEMENTS COLLECTIFS - - / Salle de bains Mur A Enduit Peinture plaque de plâtre Réf échantillon ITGA : IT071810-62444 Description ITGA : Enduit beige en vrac / Peintures multiples / Papier en faible quantité				
↳ Enduit beige en vrac + peintures multiples non séparable + papier en faible quantité non séparable	META (1)	2	02/11/2018	Présence de fibres d'amiante / Chrysotile
Réf dossier client : 54LAA0101-01 - 1 RUE A. ROUSSEL 77510 REBAIS Réf échantillon client : 54LAA0101P006 / LOGEMENTS COLLECTIFS - - / WC Sol Revêtement souple Réf échantillon ITGA : IT071810-62445 Description ITGA : Revêtement souple vert / Colle polymère jaune / Colle bitumineuse noire / Ragréage gris / Matériau blanc / Matériau compact gris hétérogène				
↳ Colle polymère jaune non séparable + colle bitumineuse noire + ragréage gris non séparable + matériau blanc non séparable	MOLP	1	31/10/2018	Présence de fibres d'amiante / Chrysotile
↳ Revêtement souple vert + matériau compact gris hétérogène	META (1)	1	01/11/2018	Amiante non détecté / - <small>(à prise d'essai analysée peut renfermer une teneur inférieure à la limite de détection garantie de fibres d'amiante)</small>

La reproduction de ce rapport n'est autorisée que sous sa forme intégrale : ce rapport ne doit pas être reproduit partiellement sans l'approbation du laboratoire.

Sauf demande particulière et écrite du client, les échantillons sont conservés pendant 6 mois et les rapports pendant 2 ans.

DTA 164-01 rev 05

Page 2/4

**RAPPORT SYNTHÉTIQUE D'ANALYSE NUMÉRO IT0718-112623 EN DATE DU 02/11/2018  
RECHERCHE ET IDENTIFICATION D'AMIANTE SUR PRELEVEMENT(S) DE MATERIAU(X)**

Fraction analysée	Technique analytique (Méthode de préparation)	Nombre de préparations	Date d'analyse	Résultat / Variété d'amiante
Réf dossier client : 54LAA0101-01 - 1 RUE A. ROUSSEL 77510 REBAIS				Réf échantillon ITGA : IT071810-62446
Réf échantillon client : 54LAA0101P007 / LOGEMENTS COLLECTIFS - - - / Chambre 2 Mur A Enduit plaque de plâtre				Description ITGA : Enduit plâtreux blanc en vrac / Enduit plâtreux beige / Peintures multiples / Carton
▸ Enduit plâtreux blanc en vrac + enduit plâtreux beige non séparable + peintures multiples non séparable + carton non séparable	META (1)	1	01/11/2018	Présence de fibres d'amiante / Chrysotile
Réf dossier client : 54LAA0101-01 - 1 RUE A. ROUSSEL 77510 REBAIS				Réf échantillon ITGA : IT071810-62447
Réf échantillon client : 54LAA0101P008 / LOGEMENTS COLLECTIFS - - - / Séjour Mur B Enduit Peinture plaque de plâtre				Description ITGA : Toile fibreuse blanche / Enduit plâtreux blanc en vrac / Enduit plâtreux beige / Peintures multiples / Carton
▸ Toile fibreuse blanche + enduit plâtreux blanc en vrac non séparable + enduit plâtreux beige non séparable + peintures multiples non séparable + carton non séparable	META (1)	1	01/11/2018	Présence de fibres d'amiante / Chrysotile
Réf dossier client : 54LAA0101-01 - 1 RUE A. ROUSSEL 77510 REBAIS				Réf échantillon ITGA : IT071810-62449
Réf échantillon client : 54LAA0101P009 / LOGEMENTS COLLECTIFS - - - / Séjour Plafond Enduit béton				Description ITGA : Enduit plâtreux beige en vrac / Peinture en vrac
▸ Enduit plâtreux beige en vrac + peinture en vrac non séparable	META (1)	3	01/11/2018	Amiante non détecté / - (à prise d'essai analysée peut contenir une teneur inférieure à la limite de détection garantie de fibre d'amiante)
Réf dossier client : 54LAA0101-01 - 1 RUE A. ROUSSEL 77510 REBAIS				Réf échantillon ITGA : IT071810-62451
Réf échantillon client : 54LAA0101P010 / LOGEMENTS COLLECTIFS - - - / Cuisine Mur B Enduit béton				Description ITGA : Enduit beige en vrac / Peintures multiples en faible quantité en vrac / Matériau gris en faible quantité hétérogène
▸ Enduit beige en vrac + peintures multiples en faible quantité en vrac non séparable + matériau gris en faible quantité hétérogène non séparable	META (1)	1	01/11/2018	Amiante non détecté / - (à prise d'essai analysée peut contenir une teneur inférieure à la limite de détection garantie de fibre d'amiante)
Réf dossier client : 54LAA0101-01 - 1 RUE A. ROUSSEL 77510 REBAIS				Réf échantillon ITGA : IT071810-62453
Réf échantillon client : 54LAA0101P011 / LOGEMENTS COLLECTIFS - - - / Cuisine Sol Revêtement souple				Description ITGA : Revêtement souple beige / Colle polymère jaune / Colle bitumineuse noire / Ragréage gris / Matériau gris hétérogène
▸ Revêtement souple beige	META (1)	1	01/11/2018	Amiante non détecté / - (à prise d'essai analysée peut contenir une teneur inférieure à la limite de détection garantie de fibre d'amiante)
▸ Colle polymère jaune non séparable + colle bitumineuse noire + ragréage gris non séparable + matériau gris hétérogène non séparable	MOLP	1	31/10/2018	Présence de fibres d'amiante / Chrysotile

La reproduction de ce rapport n'est autorisée que sous sa forme intégrale : ce rapport ne doit pas être reproduit partiellement sans l'approbation du laboratoire.

Sauf demande particulière et écrite du client, les échantillons sont conservés pendant 6 mois et les rapports pendant 2 ans.

DTA 164-01 rev 05

Page 3/4

RAPPORT SYNTHÉTIQUE D'ANALYSE NUMÉRO IT0718-112623 EN DATE DU 02/11/2018  
RECHERCHE ET IDENTIFICATION D'AMIANTE SUR PRELEVEMENT(S) DE MATERIAU(X)

Fraction analysée	Technique analytique (Méthode de préparation)	Nombre de préparations	Date d'analyse	Résultat / Variété d'amiante
-------------------	--	---------------------------	-------------------	------------------------------

La reproduction de ce rapport n'est autorisée que sous sa forme intégrale : ce rapport ne doit pas être reproduit partiellement sans l'approbation du laboratoire.

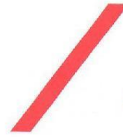
Sauf demande particulière et écrite du client, les échantillons sont conservés pendant 6 mois et les rapports pendant 2 ans.

DTA 164-01 rev 05

Page 4/4



ATTESTATION(S)



réinventons / notre métier



Votre attestation Responsabilité Civile

AXA France IARD atteste que :

EXPERT HABITAT ET INDUSTRIE INGENIERIE  
21 ROUTE D'ALBERT  
62450 AVESNES LES BAPAUME

Est titulaire du contrat d'assurance n° 10063271004 ayant pris effet le 01/03/2018.

Ce contrat garantit les conséquences pécuniaires de la Responsabilité civile pouvant lui incomber du fait de l'exercice des activités suivantes :

DIAGNOSTICS TECHNIQUES IMMOBILIERS OBLIGATOIRES, REALISES DANS LE CADRE DE LA CONSTITUTION DU DOSSIER TECHNIQUE IMMOBILIER ET/ OU AUTRES MISSIONS REALISEES EN DEHORS DU DOSSIER TECHNIQUE, TELS QUE FIGURANT DANS LA LISTE LIMITATIVE CI-DESSOUS :

- ETAT MENTIONNANT LA PRESENCE OU L'ABSENCE DE MATERIAUX CONTENANT DE L'AMIANTE
- DIAGNOSTIC TECHNIQUE AMIANTE
- DIAGNOSTIC AMIANTE PARTIES PRIMITIVES
- CONTROLE PERIODIQUE (AMIANTE)
- CONTROLE VISUEL APRES TRAVAUX (PLOMB - AMIANTE)
- REPERAGE AMIANTE AVANT/ APRES TRAVAUX ET DEMOLITION
- REPERAGE AMIANTE ET D'HAP SUR SURFACE BITUMEE ET ENROBES
- DIAGNOSTIC PLOMB DANS L'EAU
- CONSTAT DES RISQUES D'EXPOSITION AU PLOMB (CREP)
- DIAGNOSTIC DE RISQUE D'INTOXICATION AU PLOMB DANS LES PEINTURES (DRIPP)
- RECHERCHE DE PLOMB AVANT TRAVAUX / DEMOLITION
- ETAT RELATIF A LA PRESENCE DE TERMITES
- ETAT PARASITAIRE (MERULES, VRILLETES, LYCTUS)
- INFORMATION SUR LA PRESENCE DE RISQUE DE MERULE (LOI ALUR)
- MESURAGE LOI CARREZ ET LOI BOUTIN
- CALCULS DES MILLIEMES - TANTIEMES DE COPROPRIETE ET REALISATION DE PLANS ASSOCIES SELON LES TEXTES SUIVANTS : LOI 65-557 DU 10 JUILLET 1965, DECRET 67-223 DU 17 MARS 1967, DECRET 2004-479 du 27 mai 2004 ET SUIVANTS FIXANT LE STATUT DE LA COPROPRIETE DES IMMEUBLES BATIS.
- ETAT DE L'INSTALLATION INTERIEURE DE GAZ
- ETAT DES RISQUES NATURELS, MINIERES ET TECHNOLOGIQUES (ENRNM7)
- DIAGNOSTIC DE PERFORMANCE ENERGETIQUE
- DPE INDIVIDUEL POUR MAISONS INDIVIDUELLES, APPARTEMENTS ET LOTS TERTIAIRES AFFECTES A DES IMMEUBLES A USAGE PRINCIPAL D'HABITATION, AINSI QUE LES ATTESTATIONS DE PRISE EN COMPTE DE LA REGLEMENTATION THERMIQUE.
- ETAT DE L'INSTALLATION INTERIEURE D'ELECTRICITE.
- ETUDE REGLEMENTATION THERMIQUE 2005 ET 2012.
- DOCUMENT ETABLI A L'ISSUE DU CONTROLE DES INSTALLATIONS D'ASSAINISSEMENT NON COLLECTIF
- DIAGNOSTIC ASSAINISSEMENT AUTONOME ET COLLECTIF
- ETAT DES LIEUX LOCATIFS
- DIAGNOSTIC DE SECURITE PISCINE
- CERTIFICAT DE DECENCE ET CERTIFICAT DE TRAVAUX DE REHABILITATION
- DIAGNOSTIC POUR OBTENTION DE PRET A TAUX ZERO
- INFILTROMETRIE- MESURES DE PERMEABILITE DU BATIMENT ET DES RESEAUX AERALIQUES
- THERMOGRAPHIE INFRAROUGE
- DIAGNOSTIC RADON : UNIQUEMENT POUR MAISONS INDIVIDUELLES ET IMMEUBLES D'HABITATION, A L'EXCLUSION DES ERP.
- DIAGNOSTIC DANS LE CADRE DE LA LOI SRU AVANT MISE EN COPROPRIETE
- DIAGNOSTIC DECHETS DE CHANTIER - ARTICLES R 111-43 A R 111-49 DU CODE DE LA CONSTRUCTION ET DE L'HABITATION
- DOCUMENT UNIQUE D'EVALUATION DES RISQUES COPROPRIETE - Articles L 230 2, III, R 230-1 DU CODE DU TRAVAIL
- DIAGNOSTIC TECHNIQUE GLOBAL (DTG) POUR LES COPROPRIETES - LOI N° 2014-366 POUR L'ACCES AU LOGEMENT ET UN URBANISME RENOVE « ALUR », A L'EXCLUSION DE MISSIONS RELEVANT D'UN PROFESSIONNEL DE LA VENTE OU DE LA LOCATION DE BIENS IMMOBILIERS.
- DIAGNOSTIC ACCESSIBILITE HANDICAPES
- EXPERTISE EN VALEUR VENALE ET LOCATIVE (SOUS RESERVE D'OBTENTION DE FORMATION)
- ETAT DESCRIPTIF DE DIVISION

La garantie Responsabilité civile professionnelle s'exerce à concurrence de 5 000 000 € par année d'assurance.

La présente attestation est valable du 01/03/2018 au 01/01/2019 et ne peut engager l'assureur au-delà des limites et conditions du contrat auquel elle se réfère. Ce contrat permet à l'assuré de satisfaire à l'obligation d'assurance de responsabilité civile professionnelle résultant des dispositions de l'article R271-2 du Code de la Construction et de l'Habitation (décret n° 2006-1114 du 5 septembre 2006 relatif aux diagnostics techniques immobiliers) pour l'établissement des documents visés à l'article L271-4 dudit Code. L'assuré doit être titulaire d'une certification de compétence en cours de validité délivrée par un organisme accrédité dans le domaine de la construction ou employer des salariés ou être constitué de personnes physiques qui disposent de ladite certification de compétence en cours de validité pour l'établissement des documents visés aux articles L271-4 et L134-1 du code de la Construction et de l'Habitation. A défaut la garantie n'est pas acquise.

Le présent document, établi par AXA, est valable jusqu'au 01/01/2019 sous réserve du paiement des cotisations. Il a pour objet d'attester l'existence d'un contrat. Il ne constitue toutefois pas une présomption d'application des garanties et ne peut engager AXA au-delà des clauses, conditions et limites du contrat auquel il se réfère. Les exceptions de garantie opposables au souscripteur le sont également aux bénéficiaires de l'indemnité (résiliation, nullité, règle proportionnelle, exclusions, déchéances, ...).

Toute adjonction autre que le cachet et la signature du représentant de la Société est réputée non écrite.

Fait à Pessac, le 15/02/2018 - Pour la Compagnie,

VD ASSOCIES  
81, Bd Pierre Premier  
33110 LE BOUSCAT  
RCS 794 672 238 ORIAS : 13010220  
Tél. : 05 56 30 95 75

PEFC 10-31-1483 / Contrôle PEFC  
UNE RECHAUFFE 22 20105 561

CERTIFICAT DE COMPETENCES



## Certificat de compétences Diagnostic Immobilier

N° CPDI 4129    Version 004

Je soussigné, Philippe TROYAUX, Directeur Général d'I.Cert, atteste que :

**Monsieur JULIEN Mckael**

Est certifié(a) selon le référentiel I.Cert dénommé CPE DI DR 01, dispositif de certification de personnes réalisant des diagnostics Immobiliers pour les missions suivantes :

<b>Amiante sans mention</b>	<b>Amiante Sans Mention*</b> Date d'effet : 01/01/2017 - Date d'expiration : 24/10/2021
<b>DPE individuel</b>	<b>Diagnostic de performance énergétique sans mention : DPE individuel</b> Date d'effet : 07/12/2016 - Date d'expiration : 06/12/2021
<b>Electricité</b>	<b>Etat de l'installation intérieure électrique</b> Date d'effet : 26/10/2016 - Date d'expiration : 25/10/2021
<b>Gaz</b>	<b>Etat de l'installation intérieure gaz</b> Date d'effet : 17/02/2017 - Date d'expiration : 16/02/2022
<b>Plomb</b>	<b>Plomb : Constat du risque d'exposition au plomb</b> Date d'effet : 23/12/2016 - Date d'expiration : 22/12/2021

En foi de quoi ce certificat est délivré, pour valoir et servir ce que de droit.  
Edité à Saint-Grégoire, le 03/05/2017.



\* Missions de repérage des matériaux et produits de la liste B et des matériaux et produits de la liste C et des matériaux et produits de la liste D et des matériaux et produits de la liste E dans les bâtiments autres que ceux mentionnés ci-dessus.

Missions de repérage des matériaux et produits de la liste B et des matériaux et produits de la liste C et des matériaux et produits de la liste D et des matériaux et produits de la liste E dans les immeubles de grande hauteur, dans des établissements recevant du public répondant aux catégories 1 à 5, dans des immeubles de travail hébergeant plus de 20 personnes ou dans des bâtiments industriels. Missions de repérage des matériaux et produits de la liste C. Les missions courtes à l'issue des travaux de travaux de construction.

Arrêté du 21 novembre 2008 modifié définissant les critères de certification des compétences des personnes physiques exerçant des missions de risque d'exposition au plomb, des diagnostics de risque d'exposition au plomb des personnes et des personnes, après travaux en présence de plomb, et les critères de certification des organismes de certification - Arrêté du 25 juillet 2010 définissant les critères de certification des compétences des personnes physiques exerçant des missions de repérage, d'installation physique de l'état de conservation des matériaux et produits mentionnés de l'annexe et d'inspection visuelle dans les immeubles bâtis et les critères de certification des organismes de certification - Arrêté du 23 octobre 2008 modifié définissant les critères de certification des compétences des personnes physiques réalisant l'état relatif à la performance énergétique dans les bâtiments et les critères de certification des organismes de certification - Arrêté du 18 octobre 2008 modifié définissant les critères de certification des compétences des personnes physiques réalisant le diagnostic de performance énergétique ou l'évaluation de leur conformité de la réglementation thermique, et les critères de certification des organismes de certification - Arrêté du 3 août 2007 modifié définissant les critères de certification des compétences des personnes physiques réalisant l'état de l'installation intérieure de gaz et les critères de certification des organismes de certification - Arrêté du 8 juillet 2008 modifié définissant les critères de certification des compétences des personnes physiques réalisant l'état de l'installation intérieure de plomb et les critères de certification des organismes de certification



**I.Cert**  
Institut de Certification

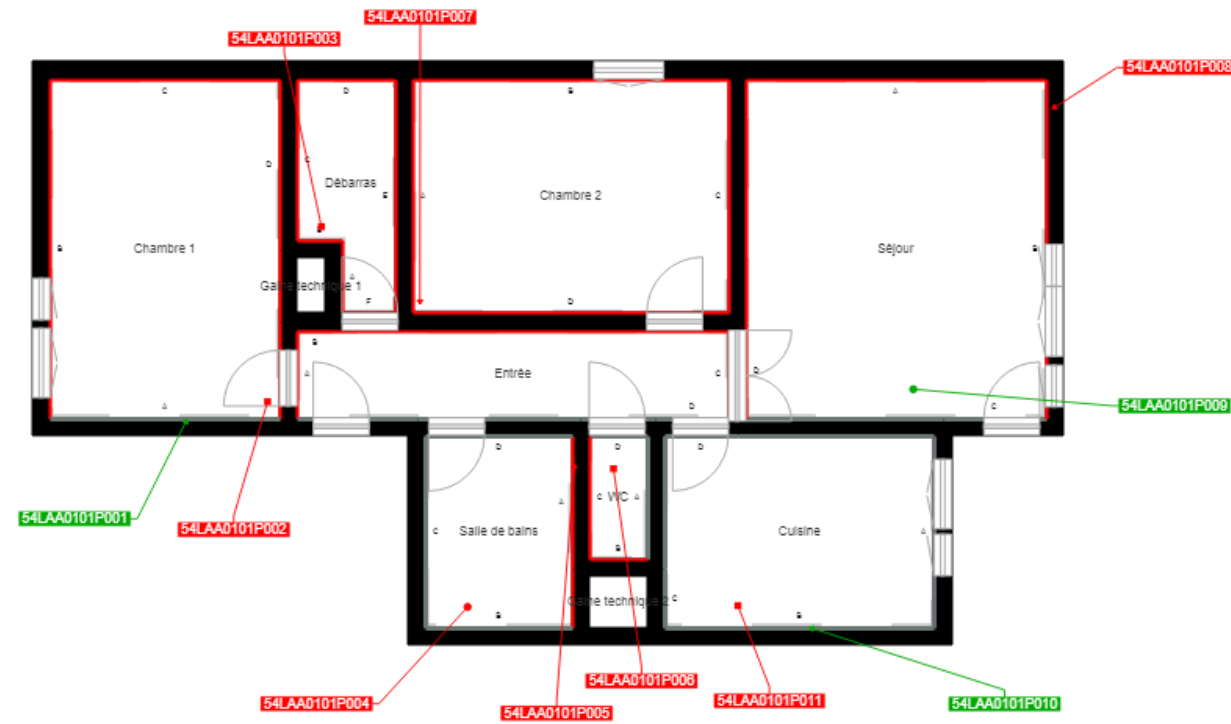
Certification de personnes  
Diagnostic Immobilier  
Portée disponible sur [www.icert.fr](http://www.icert.fr)

Parc EDONIA - Bâtiment G - Rue de la Terre Victoria - 35760 Saint-Grégoire



COFRAC  
ACCREDITATION  
N° 4402  
LABORATOIRES  
D'ESSAIS  
ET DE RESSOURCES  
HUMANES EN  
BTP

CPE DI DR 11 rev12



	Cloisons Plaques de plâtre
	Murs Bois
	Murs Brique
	Murs périphériques / Plaques de plâtre
	Murs carreaux de plâtre
	Murs Béton / Enduit
	Murs porteurs et/ou mur de refend / Plaques de plâtre
	Murs périphériques / Doublage (plaque de plâtre + isolant)
	Torchis
	Murs Amiantés
	Murs Brique / Enduit
	Murs Brique plâtrière
	Murs Pierre

- Prélèvements de sol amiantés
- Prélèvements de sol non amiantés
- Prélèvements de plafonds amiantés
- Prélèvements de plafonds non amiantés
- Prélèvements de murs amiantés
- Prélèvements de murs non amiantés
- X Autres types de prélèvements amiantés
- X Autres types de prélèvements non amiantés
- /// Sol amianté
- /// Plafond amianté
- /// Sol et Plafond amiantés